

RELKO

Wholesaler of equipment and accessories for switchboards and electro-installation material
Velkoobchod přístrojů a příslušenství do rozvaděčů a elektroinstalačního materiálu

RELKO s.r.o.	tel.: +420 499 851 120
Roty Nazdar 500	fax: +420 499 851 112
541 01 Trutnov	www.relkocz.com
Czech Republic	relko@relkocz.com
IC: 27523853	Ebanka 973507/2400
VAT: CZ27523853	SWIFT: EBNKCZPP
	IBAN: 0824 000 000 000 973507

Platnost od 1.2.2009
Validity from 1.2.2009

Aktuální ceny naleznete na našem e-shopu!
For actual prices use our e-shop!

LOGO!

Označení modulů:
R = reléové výstupy do 10 A (jinak tranzistorové do 0,3 A)
C = integrované hodiny reálného času; o = bez displeje a klávesnice

ZÁKLADNÍ PŘÍSTROJE



Objednací číslo	Popis	Skupina	Komentář
6ED1052-1CC00-0BA6	LOGO! 24; napájecí napětí, vstupy a výstupy 24 V DC; 8 vst. / 4 výst.	1.1	Nová generace 0BA6!!
6ED1052-1HB00-0BA6	LOGO! 24 RC; napájecí napětí, vstupy a výstupy 24 V AC/DC; 8 vst. / 4 výst.	1.1	
6ED1052-1MD00-0BA6	LOGO! 12/24 RC; napájecí napětí, vstupy a výstupy 12/24 V DC; 8 vst. / 4 výst.	1.1	
6ED1052-1FB00-0BA6	LOGO! 230 RC; napájecí napětí, vstupy a výstupy 110/230 V AC/DC; 8 vst. / 4 výst.	1.1	
6ED1052-2CC00-0BA6	LOGO! 240; napájecí napětí, vstupy a výstupy 24 V DC; 8 vst. / 4 výst.	1.1	
6ED1052-2HB00-0BA6	LOGO! 24 RCo; napájecí napětí, vstupy a výstupy 24 V AC/DC; 8 vst. / 4 výst.	1.1	
6ED1052-2MD00-0BA6	LOGO! 12/24 RCo; napájecí napětí, vstupy a výstupy 12/24 V DC; 8 vst. / 4 výst.	1.1	
6ED1052-2FB00-0BA6	LOGO! 230 RCo; napájecí napětí, vstupy a výstupy 110/230 V AC/DC; 8 vst. / 4 výst.	1.1	
6ED1055-4MH00-0BA0	LOGO! TD - textový displej + kabel, pouze pro řadu 0BA6 Basic!!	1.1	

ROZŠIŘOVACÍ MODULY



Objednací číslo	Popis	Skupina	Komentář
6ED1055-1CB00-0BA0	DM8 24; napájecí napětí, vstupy a výstupy 24 V DC; 4 vst. / 4 výst. tranzistorové	1.1	
6ED1055-1MB00-0BA1	DM8 12/24 R; napájecí napětí, vstupy a výstupy 12/24 V DC; 4 vst. / 4 výst.	1.1	
6ED1055-1FB00-0BA1	DM8 230 R; napájecí napětí, vstupy a výstupy 110/230 V AC/DC; 4 vst. / 4 výst.	1.1	
6ED1055-1HB00-0BA0	DM8 24R; napájecí napětí, vstupy a výstupy 24 V AC/DC; 4 vst. / 4 výst.	1.1	
6ED1055-1CB10-0BA0	DM16 24; napájecí napětí, vstupy a výstupy 24 V DC; 8 vst. / 8 výst. tranzistorové	1.1	
6ED1055-1FB10-0BA0	DM16 230 R; napájecí napětí, vstupy a výstupy 110/230 V AC/DC; 8 vst. / 8 výst.	1.1	
6ED1055-1NB10-0BA0	DM16 24R; napájecí napětí, vstupy a výstupy 24 V DC; 8 vst. / 8 výst.	1.1	
6ED1055-1MA00-0BA0	AM2; napájecí napětí 12/24 V DC; 2 vstupy 0..10 V / 0..20 mA / 4..20 mA	1.1	
6ED1055-1MD00-0BA0	AM2 PT100; napájecí napětí 12/24 V DC; 2 vstupy pro Pt 100	1.1	
6ED1055-1MM00-0BA1	AM2 AQ; napájecí napětí 12/24 V DC; 2 analogové výstupy 0..10 V, 0..20 mA, 4..20 mA	1.1	Novinka! 01/2009
6ED1055-1MM00-0BA0	AM2 AQ; napájecí napětí 12/24 V DC; 2 analogové výstupy 0..10 V	1.1	od generace 0BA5
3RK1400-0CE10-0AA2	CM ASI; komunikační modul pro síť AS-Interface - slave	1.1	
6BK1700-0BA00-0AA1	CM EIB/KNX; komunikační modul pro síť EIB/Konnex, možnost propojení LOGO!	1.1	
6BK1700-0BA10-0AA0	CM LON; komunikační modul pro síť LON	1.1	

PŘÍSLUŠENSTVÍ



Objednací číslo	Popis	Skupina	Komentář
6ED1058-0BA02-0YA0	LOGO! Soft Comfort V6.0; vývojové prostředí pro všechny typy LOGO! včetně 0BA5	1.1	Novinka! 07/2008
ke stažení na internetu	LOGO! Soft Comfort Upgrade na verzi 6.0; pro všechny starší verze	zdarma	Novinka! 07/2008
6ED1 057-1AA01-0BA0	USB LOGO! - PC kabel; pro přenos programů mezi LOGO! a PC	1.1	
6ED1057-1AA00-0BA0	LOGO! - PC kabel; pro přenos programů mezi LOGO! a PC	1.1	
6ED1 057-1CA00-0BA0	LOGO! - Modem kabel, pro spojení LOGO! a modemu (Teleservis)	1.1	Novinka! 10/2008
k dostání u distributorů	Příručka LOGO!; v českém jazyce	zdarma	
6ED1056-1DA00-0BA0	Paměťový modul pro LOGO! 0BA4 až 0BA6; možnost nastavení přístupových práv	1.1	Novinka! 07/2008
6ED1 056-6XA00-0BA0	Bateriový modul pro LOGO! 0BA6, záloha až 2 roky!	1.1	Novinka! 10/2008
6ED1 056-7DA00-0BA0	Kombinovaný modul pro LOGO! 0BA6, baterie - paměť	1.1	Novinka! 10/2008
6ED1054-3CA10-0YB1	LOGO! INSYS GSM 4.2 BOX; obsahuje GSM modem, propojovací kabel, software, anténu	1.1	
6ED1054-3CA10-0YB0	LOGO! INSYS GSM 4.1 BOX; obsahuje GSM modem, software, anténu, adaptér	1.1	
6ED1057-4CA00-0AA0	LOGO! Contact 24; třífázový stykač do 20A, u motorů do 4 kW; 24V DC	1.1	
6ED1057-4EA00-0AA0	LOGO! Contact 230; třífázový stykač do 20A, u motorů do 4 kW; 230V AC	1.1	
6AG1057-1AA01-0BA5	LOGO! Prom; programátor paměťových modulů; 1x master + 8x slave; pro LOGO! 0BA5	1.1	i pro generaci 0BA5
6AG1057-1AA00-0AA0	LOGO! čelní rámeček; šifra 4 jednotky, IP 65, montáž na panel	1.1	
6AG1057-1AA00-0AA3	LOGO! čelní rámeček; šifra 4 jednotky, IP 65, montáž na panel, včetně ovl. tlačítek	1.1	
6AG1057-1AA00-0AA1	LOGO! čelní rámeček; šifra 8 jednotek, IP 65, montáž na panel	1.1	
6AG1057-1AA00-0AA2	LOGO! čelní rámeček; šifra 8 jednotek, IP 65, montáž na panel, včetně ovl. tlačítek	1.1	

ZDROJE



Objednací číslo	Popis	Skupina	Komentář
6EP1331-1SH02	Spínaný napájecí zdroj 24 V / 1,3 A	1.3.4	Design LOGO! Vhodné pro všechny aplikace
6EP1332-1SH42	Spínaný napájecí zdroj 24 V / 2,5 A	1.3.4	
6EP1332-1SH51	Spínaný napájecí zdroj 24 V / 4 A	1.3.4	
6EP1321-1SH02	Spínaný napájecí zdroj 12 V / 1,9 A	1.3.4	
6EP1322-1SH02	Spínaný napájecí zdroj 12 V / 4,5 A	1.3.4	
6EP1311-1SH02	Spínaný napájecí zdroj 5 V / 3 A	1.3.4	
6EP1311-1SH12	Spínaný napájecí zdroj 5 V / 6,3 A	1.3.4	
6EP1351-1SH02	Spínaný napájecí zdroj 15 V / 1,9 A	1.3.4	
6EP1352-1SH02	Spínaný napájecí zdroj 15 V / 4 A	1.3.4	

PAKETY



Objednací číslo	Popis	Skupina	Komentář
6ED1 057-3BA00-0AA5	LOGO! News Box: LOGO! 12/24RC 0BA6 + software + USB kabel + příručka; německy	1.8.1	výhodné pro počáteční vybavení LOGO!
6ED1 057-3BA00-0BA5	LOGO! News Box: LOGO! 12/24RC 0BA6 + software + USB kabel + příručka; anglicky	1.8.1	
6ED1 057-3AA02-0AA0	LOGO! News Box: LOGO! 230RC 0BA6 + software + USB kabel + příručka; německy	1.8.1	
6ED1 057-3AA02-0BA0	LOGO! News Box: LOGO! 230RC 0BA6 + software + USB kabel + příručka; anglicky	1.8.1	
6ED1 057-3BA10-0AA0	LOGO! TD News Box: LOGO! 12/24RCo 0BA6, LOGO TD, software, USB kabel, příručka; DE	1.8.1	
6ED1 057-3BA10-0BA0	LOGO! TD News Box: LOGO! 12/24RCo 0BA6, LOGO TD, software, USB kabel, příručka; EN	1.8.1	Novinka! 10/2008
6ED1057-3SA00-0YA1	LOGO! Školní paket: 5x LOGO! 12/24RC + 1x kabel + 1x software	-	jen pro školy
6ED1057-3SA00-0YB1	LOGO! Školní paket: 5x LOGO! 230RC, 1x kabel, 1x software	-	

Vzhledem k tomu, že pakety jsou již cenově zvýhodněné, koncovým zákazníkům nejsou na tyto položky poskytovány další slevy.



SIMATIC S7-200

CPU



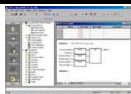
Objednávací číslo	Popis	Cena	Skupina	Komentář
6ES7211-0AA23-0XB0	CPU 221; napájecí napětí 24 V DC, tranzistorové výstupy; rozšíření není možné		1.2	Inovované CPU 07/2004
6ES7211-0BA23-0XB0	CPU 221; napájecí napětí 230 V AC, reléové výstupy; rozšíření není možné		1.2	
6ES7212-1AB23-0XB0	CPU 222; napájecí napětí 24 V DC, tranzistorové výstupy; rozšíření: 2 moduly		1.2	
6ES7212-1BB23-0XB0	CPU 222; napájecí napětí 230 V AC, reléové výstupy; rozšíření: 2 moduly		1.2	
6ES7214-1AD23-0XB0	CPU 224; napájecí napětí 24 V DC, tranzistorové výstupy; rozšíření: 7 modulů		1.2	
6ES7214-1BD23-0XB0	CPU 224; napájecí napětí 230 V AC, reléové výstupy; rozšíření: 7 modulů		1.2	
6ES7214-2AD23-0XB0	CPU 224XP; napájecí napětí 24 V DC, tranz. výstupy; rozšíření: 7 modulů; 2AI; 1AO		1.2	
6ES7214-2AS23-0XB0	CPU 224XPSI; napájecí napětí 24 V DC, tranz. výstupy NPN; rozšíření: 7 modulů; 2AI; 1AO		1.2	
6ES7214-2BD23-0XB0	CPU 224XP; napájecí napětí 230 V AC, rel. výstupy; rozšíření: 7 modulů; 2AI; 1AO		1.2	
6ES7216-2AD23-0XB0	CPU 226; napájecí napětí 24 V DC, tranzistorové výstupy; rozšíření: 7 modulů		1.2	
6ES7216-2BD23-0XB0	CPU 226; napájecí napětí 230 V AC, reléové výstupy; rozšíření: 7 modulů		1.2	

ROZŠIŘOVACÍ MODULY



Objednávací číslo	Popis	Cena	Skupina	Komentář
6ES7221-1BF22-0XA0	EM 221; modul dig. vstupů 8DI 24V DC		1.2	digitální moduly
6ES7221-1EF22-0XA0	EM 221; modul dig. vstupů 8DI 120/230V AC		1.2	
6ES7221-1BH22-0XA0	EM 221; modul dig. vstupů 16DI 24V DC		1.2	
6ES7222-1BD22-0XA0	EM 222; modul dig. výstupů 4DO 24V DC tranzistor, 5A		1.2	
6ES7222-1HD22-0XA0	EM 222; modul dig. výstupů 4DO relé, 10A		1.2	
6ES7222-1BF22-0XA0	EM 222; modul dig. výstupů 8DO 24V DC		1.2	
6ES7222-1HF22-0XA0	EM 222; modul dig. výstupů 8DO relé		1.2	
6ES7222-1EF22-0XA0	EM 222; modul dig. výstupů 8DO 120/230V AC		1.2	
6ES7223-1BF22-0XA0	EM 223; modul dig. vstupů/výstupů, 4DI 24VDC + 4DO tranzistor		1.2	
6ES7223-1HF22-0XA0	EM 223; modul dig. vstupů/výstupů, 4DI 24VDC + 4DO relé		1.2	
6ES7223-1BH22-0XA0	EM 223; modul dig. vstupů/výstupů, 8DI 24VDC + 8DO tranzistor		1.2	
6ES7223-1PH22-0XA0	EM 223; modul dig. vstupů/výstupů, 8DI 24VDC + 8DO relé		1.2	
6ES7223-1BL22-0XA0	EM 223; modul dig. vstupů/výstupů, 16DI 24VDC + 16DO tranzistor		1.2	
6ES7223-1PL22-0XA0	EM 223; modul dig. vstupů/výstupů, 16DI 24VDC + 16DO relé		1.2	
6ES7223-1BM22-0XA0	EM 223; modul dig. vstupů/výstupů, 32DI 24VDC + 32DO tranzistor		1.2	
6ES7223-1PM22-0XA0	EM 223; modul dig. vstupů/výstupů, 32DI 24VDC + 32DO relé		1.2	
6ES7231-0HC22-0XA0	EM 231; modul analogových vstupů 4AI / 12 bitů		1.2	Novinka! 12/2007
6ES7 231-0HF22-0XA0	EM 231; modul analogových vstupů 8AI / 12 bitů		1.2	
6ES7231-7PB22-0XA0	EM 231; modul pro RTD, 2AI / 15 bitů + zn., různé rozsahy		1.2	
6ES7 231-7PC22-0XA0	EM 231; modul pro RTD, 4AI / 15 bitů + zn., různé rozsahy		1.2	
6ES7231-7PD22-0XA0	EM 231; modul pro termočlánky 4AI / 15 bitů + zn., různé charakteristiky		1.2	
6ES7 231-7PF22-0XA0	EM 231; modul pro termočlánky 8AI / 15 bitů + zn., různé charakteristiky		1.2	
6ES7232-0HB22-0XA0	EM 232; modul analogových výstupů 2 AO / 12 bitů		1.2	
6ES7 232-0HD22-0XA0	EM 232; modul analogových výstupů 4 AO / 12 bitů		1.2	
6ES7235-0KD22-0XA0	EM 235; modul analogových vstupů/výstupů, 4AI / 12 bitů + 1 AO / 12 bitů		1.2	
6ES7277-0AA22-0XA0	EM 277; modul Profibus-DP slave		1.2	
6GK7243-1EX00-0XE0	CP 243-1; modul pro průmyslový Ethernet		1.2	
6GK7243-1GX00-0XE0	CP 243-1 IT; pro připojení Ethernetu; HTTP server, FTP server, E-MAIL klient		1.2	
6GK7243-2AX01-0XA0	CP 243-2; modul AS-Interface master		1.6	
6ES7241-1AA22-0XA0	EM 241; modul modemu		1.2	
6ES7253-1AA22-0XA0	EM 253; modul polohovací, výstupní frekvence až 200 kHz		1.2	

SOFTWARE



Objednávací číslo	Popis	Cena	Skupina	Komentář
6ES7810-2CC03-0YX0	STEP 7-Micro/WIN V4.0, vývojové prostředí pro S7-200		1.2	podporuje inovované CPU
6ES7810-2CC03-0YX3	STEP 7-Micro/WIN V4.0 upgrade ze starších verzí na V4.0		1.2	
6ES7830-2BC00-0YX0	STEP 7-Micro/WIN ADD-ON Knihovna instrukcí V1.2: Uss protokol + Modbus master, slave		1.2	
6AV6610-0AA01-3CA8	WinCC flexible Micro 2008, prostředí pro projektování nových panelů		1.3.2	
6AV6610-0AA01-3CE8	WinCC flexible Micro 2008, upgrade z verzí 2004, 2005 a 2007		1.3.2	
6ES7840-2CC01-0YX0	PC-Access V1.0; OPC server pro spojení S7-200 s PC (jedna licence)		1.2	
6ES7840-2CC01-0YX1	PC-Access V1.0; OPC server pro spojení S7-200 s PC (multilicence: 15 licencí)		1.2	

PŘÍSLUŠENSTVÍ



Objednávací číslo	Popis	Cena	Skupina	Komentář
6ES7901-3CB30-0XA0	PC/PPI-kabel, 5m, opticky izolovaný, až 187,5 kb/s, smart kabel, multimaster		1.2	napájecí zdroj
6ES7901-3DB30-0XA0	USB/PPI-kabel, 5m, opticky izolovaný, až 187,5 kb/s, smart kabel, multimaster		1.2	
6ES7290-6AA20-0XA0	Kabel pro rozšiřovací moduly 0,8 m		1.2	
6EP1332-1SH31	Spínaný zdroj SITOP 24V / 3,5A; design S7-200		1.3.4	
6ES7291-3AX20-0XA0	Sada čelních dvířek (po 4 ks každého typu)		1.2	
6ES7291-8GF23-0XA0	MC 291; datový cartridge; 64 KB (pro nové CPU ...23-0XB0)		1.2	
6ES7291-8GH23-0XA0	MC 291; datový cartridge; 256 KB (pro nové CPU ...23-0XB0)		1.2	
6ES7297-1AA23-0XA0	Modul s hodinami + baterií pro CPU 221 a 222 (pro nové CPU ...23-0XB0)		1.2	
6ES7291-8BA20-0XA0	Bateriový modul pro všechna CPU 22X		1.2	

SIMATIC S7-200



HMI

Objednáací číslo	Popis	Cena	Skupina	Komentář
6ES7272-1BA10-0YA1	TD 100C; textový displej, 4x16 zn., volitelné rozložení tlačítek, bez kabelu, nemá ATEX!		1.2	Změna! 10/2008
6ES7272-0AA30-0YA1	TD 200; textový displej, 2x20 zn., včetně kabelu, nemá ATEX!		1.2	Změna! 10/2008
6ES7272-1AA10-0YA1	TD 200C; textový displej, 2x20 zn., volitelné rozložení tlačítek, včetně kabelu, nemá ATEX!		1.2	Změna! 10/2008
6AV6640-0AA00-0AX1	TD 400C; textový displej, 4x16/24 zn., 15 tlačítek, volitelný vzhled, včetně kabelu		1.2	
6ES7901-3EB10-0XA0	Kabel pro spojení text. displejů s CPU (TD100C, TD200, TD200C)		1.2	
6ES7272-1AF00-7AA0	Náhradní fólie pro TD 200C, pro tisk rozvržení kláves		1.2	
6ES7272-1BF00-7AA0	Náhradní fólie pro TD 100C, pro tisk rozvržení kláves		1.2	
6AV6640-0BA11-0AX0	OP 73micro; grafický 3" displej, 12 kláves		1.2	
6AV6640-0CA11-0AX1	TP 177micro, grafický dotykový panel, vektorová grafika, horiz. i vertikální instalace		1.2	Změna! 01/2009
6AV6574-1AE00-4AX0	Ochranný kryt pro dotykové panely, zvýšená odolnost proti vodě a chemikáliím, sada po 2 ks		1.3.2	

SOUVISEJÍCÍ PRODUKTY



Objednáací číslo	Popis	Cena	Skupina	Komentář
6ES7901-0BF00-0AA0	Kabel pro spojení dvou PPI rozhraní (např. CPU->TP070) (MPI kabel)		1.3.1	
6ES7972-0BA41-0XA0	Konektor se 2 vývody 45° - Profibus/MPI/PPI bez zásuvky pro PC		1.4	
6ES7972-0BB41-0XA0	Konektor se 2 vývody 45° - Profibus/MPI/PPI se zásuvkou pro PC		1.4	
6ES7972-0BA12-0XA0	Konektor se 2 kolmými vývody - Profibus/MPI/PPI bez zásuvky pro PC		1.4	
6ES7972-0BB12-0XA0	Konektor se 2 kolmými vývody - Profibus/MPI/PPI se zásuvkou pro PC		1.4	
6XV1830-0EH10	Profibus kabel, metráž		1.6	min. 20 m
6ES7972-0AA01-0XA0	Repeater RS 485, elektricky odděleno		1.4	
6GK1551-2AA00	CP 5512 - PCMCIA karta pro spojení notebooku s CPU		1.6	
6GK1561-1AA00	CP 5611 - PCI karta pro spojení stolního PC s CPU		1.6	
6NH9720-3AA00	SINAUT MD720-3; komunikační modul GPRS pro S7-200. Vyžaduje anténu + software!		1.6	
6NH9910-0AA10-0AA3	SINAUT MICRO SC8; software pro GPRS modul MD720-3; max. 8 vzdál. stanic		1.6	Dálkový přenos dat přes GPRS
6NH9910-0AA10-0AA6	SINAUT MICRO SC64; software pro GPRS modul MD720-3; max. 64 vzdál. stanic		1.6	
6NH9910-0AA10-0AA8	SINAUT MICRO SC256; software pro GPRS modul MD720-3; max. 256 vzdál. stanic		1.6	
6NH9860-1AA00	ANT 794-4MR; anténa pro GPRS modul MD720-3		1.6	
7MH4930-0AA01	SIWAREX MS; vážicí rozšiřovací modul pro S7-200; vyžaduje konfigurační software		-	Měření hmotnosti
7MH4930-0AK01	SIWAREX MS Software; konfigurační software pro vážicí modul		-	

DOKUMENTACE



Objednáací číslo	Popis	Cena	Skupina	Komentář
na vyžádání	Systémová příručka pro S7-200 - česky		-	
6ES7298-8FA24-8AH0	S7-200 Systémová příručka německy		1.2	
6ES7298-8FA24-8BH0	S7-200 Systémová příručka anglicky		1.2	
ke stažení na insternetu	TD 100C, TD 200, TD 200C - příručka pro textové panely, německy	zdarma	1.2	
ke stažení na insternetu	TD 100C, TD 200, TD 200C - příručka pro textové panely, anglicky	zdarma	1.2	
6AV6691-1AA01-2AA0	WinCC flexible Micro, příručka německy		1.3.2	
6AV6691-1AA01-2AB0	WinCC flexible Micro, příručka anglicky		1.3.2	
6GK7243-2AX00-8AA0	CP 243-2, Modul AS-i příručka německy		1.6	
6GK7243-2AX00-8BA0	CP 243-2, Modul AS-i příručka anglicky		1.6	
6ES7298-8GA00-8XH0	Popis protokolu PPI včetně licence na jeho implementaci		1.2	otevření licence

PAKETY



Objednáací číslo	Popis	Cena	Skupina	Komentář
6ES7298-1AA20-0YA3	Starter Box HMI: CPU224AC+USB kabel+software+TD400C+MC291+simulátor vstupů		1.8.2	Pouze do 11/2009!
6ES7298-0AA20-0AA3	True power box: CPU 222AC + USB kabel + software + manuál + simulátor vstupů; německy		1.8.2	pro počáteční vybavení S7-200
6ES7298-0AA20-0BA3	True power box: CPU 222AC + USB kabel + software + manuál + simulátor vstupů; anglicky		1.8.2	
6AV6650-0BA01-0AA0	Starter Paket: OP 73micro + WinCC flexible Micro + MPI kabel		1.2	
6AV6650-0DA01-0AA0	Starter Paket: TP 177micro + WinCC flexible Micro + MPI kabel		1.2	
6ES7298-0AA40-0AA0	Training paket: 5x CPU 222 DC + 5x PPI kabel + 1x software + 1x příručka; německy		-	jen pro školy

Vzhledem k tomu, že pakety jsou již cenově zvýhodněné, koncovým zákazníkům nejsou na tyto položky poskytovány další slevy.

PŘÍSLUŠENSTVÍ



Objednáací číslo	Popis	Cena	Skupina	Komentář
6ES7292-1AD20-0AA0	Blok svorek pro CPU po 7 šroubčích (4 ks)		1.2	
6ES7292-1AE20-0AA0	Blok svorek pro CPU a EM po 12 šroubčích (4 ks)		1.2	
6ES7292-1AF20-0AA0	Blok svorek pro CPU a EM po 14 šroubčích (4 ks)		1.2	
6ES7274-1XF00-0XA0	SIM 274, Blok 8 simulačních vstupů		1.2	
6ES7 274-1XH00-0XA0	SIM 274, Blok 14 simulačních vstupů		1.2	
6ES7274-1XK00-0XA0	SIM 274, Blok 24 simulačních vstupů		1.2	



LOGO! ZÁKLADNÍ PŘÍSTROJE GENERACE 0BA5

Objednací číslo	Popis	Cena	Skupina	Komentář
6AG1052-1MD00-2BA6	SIPLUS 12/24RC; založeno na LOGO! 12/24 RC 0BA6		1.1	teplotní rozsah: -25 až +70°C
6AG1052-1CC00-2BA6	SIPLUS 24; založeno na LOGO! 24 0BA6		1.1	
6AG1052-1HB00-2BA6	SIPLUS 24RC; založeno na LOGO! 24 RC 0BA6		1.1	
6AG1052-1FB00-2BA6	SIPLUS 230RC; založeno na LOGO! 230 RC 0BA6		1.1	
6AG1052-2MD00-2BA6	SIPLUS 12/24RCo; založeno na LOGO! 12/24RCo 0BA6		1.1	
6AG1052-2CC00-2BA6	SIPLUS 24o; založeno na LOGO! 24o 0BA6		1.1	
6AG1052-2HB00-2BA6	SIPLUS 24RCo; založeno na LOGO! 24RCo 0BA6		1.1	Nová generace LOGO! 0BA6
6AG1052-2FB00-2BA6	SIPLUS 230RCo; založeno na LOGO! 230RCo 0BA6		1.1	
6AG1052-2CC00-2BY6	SIPLUS 24o; založeno na LOGO! 230RCo 0BA6; -40 až +70°C		1.1	
6AG1052-2FB00-2BY6	SIPLUS 230RCo; založeno na LOGO! 230RCo 0BA6; -40 až +70°C		1.1	
6AG1052-2HB00-2BY6	SIPLUS 24RCo; založeno na LOGO! 230RCo 0BA6; -40 až +70°C		1.1	
6AG1052-2MD00-2BY6	SIPLUS 12/24RCo; založeno na LOGO! 230RCo 0BA6; -40 až +70°C		1.1	
6AG1055-4MH00-2BA0	LOGO! TD; -10 až +60		1.1	-10 až +60°C

LOGO! ROZŠÍROVACÍ MODULY

Objednací číslo	Popis	Cena	Skupina	Komentář
6AG1055-1MB00-2XB1	SIPLUS DM8 12/24R		1.1	
6AG1055-1CB00-2XB0	SIPLUS DM8 24		1.1	
6AG1055-1HB00-2XB0	SIPLUS DM8 24R		1.1	
6AG1055-1FB00-2XB1	SIPLUS DM8 230R		1.1	
6AG1055-1PB00-2XB0	SIPLUS DM8 12/24		1.1	Novinka! 04/2009
6AG1055-1NB10-2BA0	SIPLUS DM16 24R		1.1	Novinka! 04/2009
6AG1055-1MA00-2XB0	SIPLUS AM2		1.1	
6AG1055-1FB00-2BY1	SIPLUS DM8 230R		1.1	teplotní rozsah: -40 až +70°C
6AG1055-1MB00-2BY1	SIPLUS DM8 12/24R		1.1	
6AG1055-1HB00-2BY0	SIPLUS DM8 24R - Novinka!		1.1	
6AG1055-1PB00-2BY0	SIPLUS DM8 12/24		1.1	
6AG1055-1MA00-2BY0	SIPLUS AM2		1.1	
6AG1055-1MM00-2BY0	SIPLUS AM2 AQ		1.1	

LOGO! PŘÍSLUŠENSTVÍ

Objednací číslo	Popis	Cena	Skupina	Komentář
6AG1057-1AA00-0AA3	SIPLUS LOGO! čelní rámeček; šířka 8 jednotek, IP 65, montáž na panel, včetně ovl. tlačítek		1.1	

SIMATIC S7-200 CPU

Objednací číslo	Popis	Cena	Skupina	Komentář
6AG1211-0AA23-2XB0	SIPLUS CPU221; S7-22X, CPU 221 DC/DC/DC		1.2	
6AG1211-0BA23-2XB0	SIPLUS CPU221; S7-22X, CPU 221 AC/DC/Relé		1.2	
6AG1212-1AB23-2XB0	SIPLUS CPU222; S7-22X, CPU 222 DC/DC/DC		1.2	
6AG1212-1BB23-2XB0	SIPLUS CPU222; S7-22X, CPU 222 AC/DC/Relé		1.2	
6AG1214-1AD23-2XB0	SIPLUS CPU224; S7-22X, CPU 224 DC/DC/DC		1.2	
6AG1214-1BD23-2XB0	SIPLUS CPU224; S7-22X, CPU 224 AC/DC/Relé		1.2	
6AG1214-2AD23-2XB0	SIPLUS CPU224XP; S7-22X, CPU 224 DC/DC/DC		1.2	
6AG1214-2BD23-2XB0	SIPLUS CPU224XP; S7-22X, CPU 224 AC/DC/Relé		1.2	
6AG1216-2AD23-2XB0	SIPLUS CPU226; S7-22X, CPU 226 DC/DC/DC		1.2	
6AG1216-2BD23-2XB0	SIPLUS CPU226; S7-22X, CPU 226 AC/DC/Relé		1.2	

SIMATIC S7-200 ROZŠÍROVACÍ MODULY

Objednací číslo	Popis	Cena	Skupina	Komentář
6AG1221-1BF22-2XB0	SIPLUS EM221; S7-22X, rozšiřovací modul EM221		1.2	
6AG1222-1BF22-2XB0	SIPLUS EM222; S7-22X, rozšiřovací modul EM222		1.2	
6AG1222-1HF22-2XB0	SIPLUS EM222; S7-22X, rozšiřovací modul EM222		1.2	
6AG1223-1BF22-2XB0	SIPLUS EM223; S7-22X, rozšiřovací modul EM223		1.2	
6AG1223-1HF22-2XB0	SIPLUS EM223; S7-22X, rozšiřovací modul EM223		1.2	
6AG1223-1BH22-2XB0	SIPLUS EM223; S7-22X, rozšiřovací modul EM223		1.2	
6AG1223-1PH22-2XB0	SIPLUS EM223; S7-22X, rozšiřovací modul EM223		1.2	
6AG1223-1PL22-2XB0	SIPLUS EM223; S7-22X, rozšiřovací modul EM223		1.2	
6AG1223-1BL22-2XB0	SIPLUS EM223; S7-22X, rozšiřovací modul EM223		1.2	
6AG1231-0HC22-2XB0	SIPLUS EM231; S7-22X, rozšiřovací modul EM231		1.2	
6AG1232-0HB22-2XB0	SIPLUS EM232; S7-22X, rozšiřovací modul EM232		1.2	
6AG1235-0KD22-2XB0	SIPLUS EM235; S7-22X, rozšiřovací modul EM235		1.2	

SIMATIC S7-200 HMI

Objednací číslo	Popis	Cena	Skupina	Komentář
6AG1272-0AA30-2YA1	TD 200; textový displej, 2x20 zn., včetně kabelu, -25..+60°C		1.2	Změna! 01/2009
6AG1272-1AA10-2YA1	TD 200C; textový displej, 2x20 zn., volitelně rozložení tlačítek, včetně kabelu, -25..+60°C		1.2	Novinka! 01/2009
6AG1640-0AA00-2AX1	TD 400C; textový displej, 4x16/24 zn., 15 tlačítek, volitelný vzhled, kabel, -10..+60°C		1.2	Novinka! 01/2009



VÝBĚHOVÉ PRODUKTY

Ceny výběrových produktů byly opět navýšeny.
Tyto položky objednávejte pouze v nejnutnějších případech jen jako náhradní díly.

LOGO! STARŠÍ GENERACE 0BA5 A 0BA3

Objednávací číslo	Popis	Cena	Skupina	Komentář
6ED1052-1CC00-0BA5	LOGO! 24; napájecí napětí, vstupy a výstupy 24 V DC; 8 vst. / 4 výst.		1.1	
6ED1052-1HB00-0BA5	LOGO! 24 RC; napájecí napětí, vstupy a výstupy 24 V AC/DC; 8 vst. / 4 výst.		1.1	
6ED1052-1MD00-0BA5	LOGO! 12/24 RC; napájecí napětí, vstupy a výstupy 12/24 V DC; 8 vst. / 4 výst.		1.1	
6ED1052-1FB00-0BA5	LOGO! 230 RC; napájecí napětí, vstupy a výstupy 110/230 V AC/DC; 8 vst. / 4 výst.		1.1	
6ED1052-2CC00-0BA5	LOGO! 24o; napájecí napětí, vstupy a výstupy 24 V DC; 8 vst. / 4 výst.		1.1	
6ED1052-2HB00-0BA5	LOGO! 24 RCo; napájecí napětí, vstupy a výstupy 24 V AC/DC; 8 vst. / 4 výst.		1.1	
6ED1052-2MD00-0BA5	LOGO! 12/24 RCo; napájecí napětí, vstupy a výstupy 12/24 V DC; 8 vst. / 4 výst.		1.1	
6ED1052-2FB00-0BA5	LOGO! 230 RCo; napájecí napětí, vstupy a výstupy 110/230 V AC/DC; 8 vst. / 4 výst.		1.1	
6ED1052-1CC00-0BA3	LOGO! 24; Napájecí napětí, vstupy a výstupy DC 24 V; 8 vst / 4 výst		1.9.1	
6ED1052-1HB00-0BA3	LOGO! 24 RC; Napájecí napětí a vstupy AC/DC 24 V; 8 vst / 4 výst		1.9.1	
6ED1052-1MD00-0BA3	LOGO! 12/24 RC; Napájecí napětí a vstupy DC 12 V / 24 V; 8 vst / 4 výst		1.9.1	
6ED1052-1FB00-0BA3	LOGO! 230 RC; Napájecí napětí a vstupy AC/DC 115/230 V; 8 vst / 4 výst		1.9.1	
6ED1052-2CC00-0BA3	LOGO! 24o; Napájecí napětí, vstupy a výstupy DC 24 V; 8 vst / 4 výst		1.9.1	
6ED1052-2HB00-0BA3	LOGO! 24 RCo; Napájecí napětí a vstupy AC/DC 24 V; 8 vst / 4 výst		1.9.1	
6ED1052-2MD00-0BA3	LOGO! 12/24 RCo; Napájecí napětí a vstupy DC 12 V / 24 V; 8 vst / 4 výst		1.9.1	
6ED1052-2FB00-0BA3	LOGO! 230 RCo; Napájecí napětí a vstupy AC/DC 115/230 V; 8 vst / 4 výst		1.9.1	
6ED1056-1BA00-0AA0	Prog. modul žlutý; K prostému kopírování programu		1.9.1	
6ED1056-4BA00-0AA0	Prog. modul červený; Kopie programu + ochrana know-how programu		1.9.1	

SIMATIC S7-200 SOFTWARE

Objednávací číslo	Popis	Cena	Skupina	Komentář
6ES7810-2MU00-0YX0	SIMATIC MicroComputing datové spojení s PC - plná licence s autorizací		1.9.2	připoj. více CPU
6ES7810-2ML00-0YX0	SIMATIC MicroComputing datové spojení s PC - omezená licence s autorizací		1.9.2	připoj. jen 1 CPU
6ES7850-2BC00-0YX0	TP-Designer V1.0, prostředí pro projektování TP070		1.2	

SIMATIC S7-200 PŘÍSLUŠENSTVÍ

Objednávací číslo	Popis	Cena	Skupina	Komentář
6ES7901-3BF21-0XA0	PC/PPI-kabel, 5m, opticky izolovaný, modemové připojení možné		1.9.2	
6ES7291-8GC00-0XA0	MC 291 Paměťový modul, 8 kByte, EEPROM		1.9.2	
6ES7291-8GD00-0XA0	MC 291 Paměťový modul, 16 kByte, EEPROM (pro CPU 215/216)		1.9.2	
6ES7291-8BA00-0XA0	BC 291 Bateriový modul pro CPU 214, 215, 216		1.9.2	
6ES7290-0AA00-0XA0	Propojovací konektor sběrnice BC 290, 10 ks.náhradní díl		1.9.2	
6ES7291-3AX00-0XA0	Přední dvířka pro CPU 212, 10 ks, náhradní díl		1.9.2	
6ES7291-3BX00-0XA0	Přední dvířka pro CPU 214, 10 ks, náhradní díl		1.9.2	
6ES7292-3AX00-0XA0	Přední dvířka pro rozšiřující moduly, 10 ks, náhradní díl		1.9.2	
6ES7290-6BC50-0XA0	S7-200 rozšiřovací kabel		1.9.2	
6ES7291-8GE20-0XA0	Paměťový modul pro všechna CPU 22X (pro starší CPU ...22-0XB0)		1.9.2	
6ES7297-1AA20-0XA0	Modul s hodinami + baterií pro CPU 221 a 222 (pro starší CPU ...22-0XB0)		1.9.2	

SIMATIC S7-200 HMI

Objednávací číslo	Popis	Cena	Skupina	Komentář
6ES7272-0AA20-0YA0	TD 200; textový displej, včetně kabelu, starší verze (2)		1.9.3	
6AV6640-0CA01-0AX0	TP 170micro, grafický dotykový panel, 4 odstíny, multi-master, systém zpráv		1.9.3	
6AV6545-0AA15-2AX0	TP 070, dotykový panel, grafický, 4 odstíny, není multi-master		1.2	

